

# FICHE TECHNIQUE

MAISON MODÈLE NUMÉRO 10

25, RUE DES BALBUZARDS  
VICTORIAVILLE



## Maison modèle à vendre

### CARACTÉRISTIQUES

- Habitation unifamiliale à deux étages 28,6 pi X 33 pi construite dans un quartier boisé et calme sur un terrain de 13 340 pi<sup>2</sup>
- Garage 16 pi X 23 pi
- 3 chambres à coucher
- 1 salle d'eau avec espace pour la laveuse et la sècheuse
- 1 salle avec bain podium et douche en coin
- Chauffage : électrique
- Planchers recouverts de : bois franc et céramique
- Armoires : mélamine et polyester
- Revêtements extérieurs : brique et déclin de fibrociment
- Terrain tourbé

### FOURNISSEURS

- |   |   |
|---|---|
| <b>Aménagement extérieur :</b><br>SERRÉS PERREAULT    | <b>Matériaux de construction :</b><br>UNIMAT, LA COOP DES BOIS-FRANCS     |
| <b>Armoires :</b><br>ESPACE-K                         | <b>Pieux :</b><br>TECHNO-PIEUX BOIS-FRANCS                                |
| <b>Aspirateur central :</b><br>ASPIRATEUR ÉLITE       | <b>Plomberie :</b><br>PLOMBERIE HOULE CAYER BEAULAC INC.                  |
| <b>Couvre-planchers :</b><br>TAPIS GUY OUELLET INC.   | <b>Porte de garage :</b><br>BARIL PORTES DE GARAGE                        |
| <b>Électricité :</b><br>PRO-ÉLECTRIQUE                | <b>Portes et fenêtres extérieures :</b><br>FENESTRATION PLUS INC.         |
| <b>Escaliers et/ou rampes :</b><br>J.P. ROCHFORT INC. | <b>Revêtement extérieur (fibrociment) :</b><br>GOUTTIÈRE A. CHAMPOUX INC. |
| <b>Excavation :</b><br>JEAN-CLAUDE LIZOTTE INC.       | <b>Spa :</b><br>PISCINE ROYALE  |



9142-6254 QUÉBEC INC.

Venez nous visiter au [www.sgconstruction.ca](http://www.sgconstruction.ca)

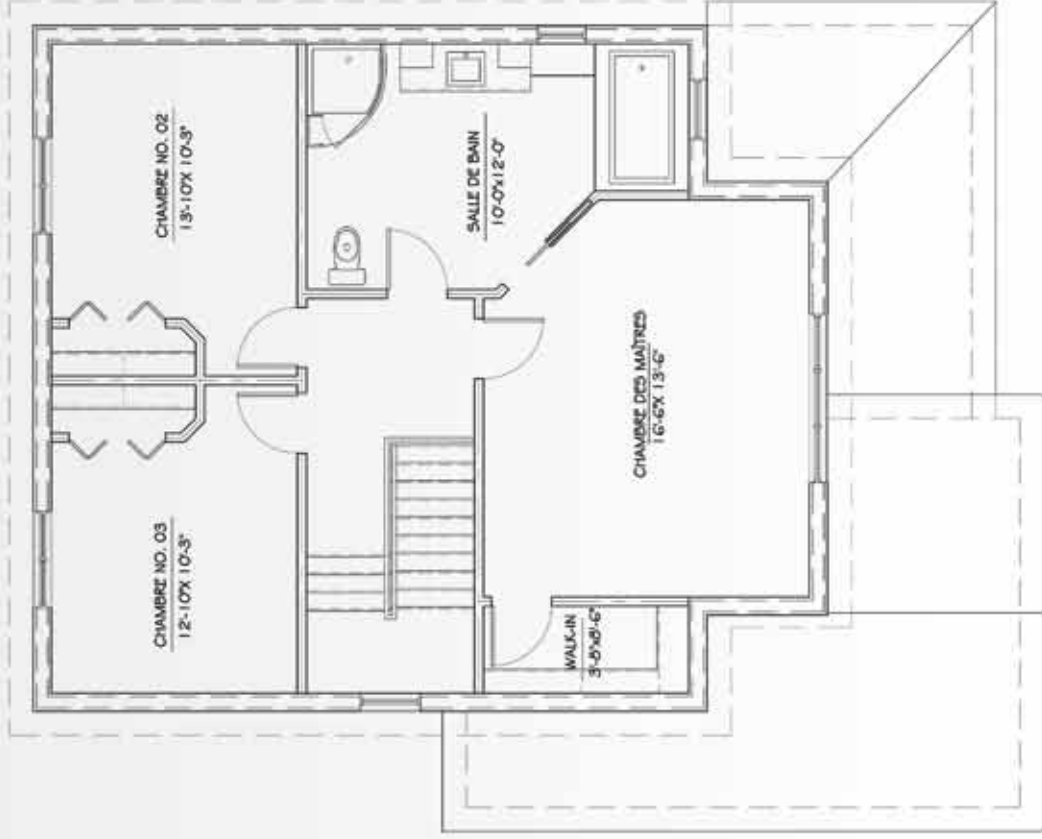
Tél. : 819 353-2006 • Cell. : 819 740-0634

Télé. : 819 353-2009



25, RUE DES BALBUZARDS  
VICTORIAVILLE

PLAN ÉTAGE



PLAN REZ-DE-CHAUSSÉ



9142-6254 QUÉBEC INC.

Tél. : 819 353-2006 • Cell. : 819 740-0634  
Télec. : 819 353-2009

